



**FORÊT COMMUNALE DE SARRALBE**

**VENTE DE MENUS PRODUITS**

\*\*\*

**LE LUNDI 15 DECEMBRE 2025 à 19H**

**AU COMPLEXE SOCIOCULTUREL - SALLE CULTURELLE**

**RUE DE LA SARRE - SARRALBE**

Mise en vente de 45 lots de menus produits marqués à la peinture JAUNE ou ROSE FLUO (canton St Hubert et du bois de Lorraine).

Les enchères vont de 20,- € en 20,- €

Pour chaque lot se référer aux conditions particulières d'exploitation.

Les détails de la vente sont disponibles en Mairie (hall d'entrée).

**Délai de paiement :**      **ATTENTION NOUVEAUTE**  
**UNIQUEMENT LE SOIR DE LA VENTE PAR CHEQUE**

**Délai de façonnage :**      **30 JUIN 2026**

**Délai de vidange :**      **31 AOÛT 2026**

## **Généralités**

**Mise en vente de lot de menus produits marqués à la peinture JAUNE ou ROSE fluo dans les parcelles 17 / 18 / 40 / 47a sur les cantons de St HUBERT et du BOIS DE LORRAINE.**

**Cette vente est une vente de menus produits destinés uniquement à un usage personnel.**

**Les bois issus de ces lots ne pourront en aucun cas faire l'objet d'une revente.**

- Interdiction de se rendre dans les lots avec des véhicules quels qu'ils soient. Ils doivent être stationnés en bordure de la parcelle et l'acquéreur du lot se rend à pied dans son lot. Les véhicules doivent être garés de façon à permettre le passage d'autres véhicules (y compris des grumiers). La visite des lots n'autorise pas une circulation des véhicules dans tout le massif forestier, l'accès en véhicule n'est autorisé qu'aux ayants droits titulaire et porteur de leur permis d'exploiter !!
- Ne sont autorisés à circuler dans les lots, et uniquement par temps et sur des sols secs, que les tracteurs avec fendeuse et les véhicules destinés à vidanger le bois.
- Les véhicules ne sont autorisés de circuler que sur les cloisonnements ouverts, tout écart de conduite dans les peuplements sans autorisation sera sanctionné.
- L'enlèvement des bois ne pourra se faire que par temps et sur des sols secs, aucun orniérage ne sera toléré. Le cas échéant une remise en état sera systématiquement ordonnée et donnera lieu à une verbalisation.
- Vérifier les limites et les accès de votre lot avant de débiter la coupe. En cas de litige, ou de question particulière liée à l'exploitation du lot, prendre le plus rapidement possible contact avec le service forestier. Signalez toute anomalie ou toute dégradation le plus rapidement possible.
- Toutes les tiges marquées sont à couper, certaines peuvent ne pas être récupérables (diamètre inférieur à 7 cm), il convient alors de les laisser sur le parterre de la coupe. D'autres peuvent présenter un risque, il conviendra alors de le signaler au plus vite.
- Si un arbre à abattre venait à être dangereux (supérieur à 30 cm) vous avez la possibilité de le faire abattre par un bûcheron professionnel, ne prenez surtout pas de risque inutile.
- Aucun arbre de diamètre supérieur à 30 cm ne doit être coupé sans l'accord du service forestier (il se peut que ce soit un arbre oublié lors de l'exploitation).
- Vous avez la possibilité d'acheter plusieurs lots, mais ils doivent tous être terminés dans les délais. Tout lot non façonné dans les délais sera retiré au titulaire, et redeviendra la propriété de la commune.
- En cas de force majeure, un nouveau contrat sera édité précisant les délais fixés par la prolongation.
- Les lots sont de surface et de contenance très différentes, il est donc fortement conseillé de visiter les lots avant de vous engager.

## **Consignes particulières :**

1. Retirer au plus vite les branches tombées sur les chemins et les routes forestières, dans les marres, mardelles, ruisseaux et fossés.
2. Ne pas disposer les rémanents (branches et houppiers) à moins de 2 mètres des mares, mardelles et fossés.
3. Façonnage sur place en billons ou quartier de 1 m.
4. Les cloisonnements et chemins d'accès devront être libres de tout obstacle pour permettre le passage des titulaires des autres usagers et des secours
5. Les remorques forestières à grues sont interdites dans les parcelles (pas de fagot ni de bois sorti en 2 m / 4 m ou 6m). Possibilité de les utiliser uniquement le long des pistes forestières empierrées ou goudronnées, et ou pour enlever du BIL.

6. Interdiction de traîner les troncs, sauf pour les bois à retirer des fossés, cours d'eau et mardelles.
7. Chaque titulaire de lot est tenu pour responsable du bon respect des règles d'exploitation, de son bois, et des éventuelles dégradations au peuplements, aux biens et aux autres usagers.
8. Aucun arbre sur pied vivant ou mort, non griffé ou non désigné à la peinture et quel que soit son diamètre ne pourra être coupé sans l'accord du technicien forestier.
9. Il est interdit de frotter les tiges d'avenirs désignées par des points, des cercles et/ou des protections lors de l'abattage.
10. Il est strictement interdit d'empiler du bois (quartier ou charbonnette) contre des arbres (vivants ou morts).
11. Aucun déchet (papier, bidons, bouteilles, plastique, etc...) ne devra subsister sur le parterre du lot.
12. Il est formellement interdit de faire usage de feu en forêt.
13. En forêt le cessionnaire devra être constamment porteur de son contrat, qui vaut permis d'exploiter, et le présenter à tout contrôle y compris pour l'enlèvement des bois.
14. Le port des EPI (Equipements de Protection Individuels) est obligatoire.
15. Vidange des bois uniquement par temps et sur sol sec et portant, par les cloisonnements d'exploitation (chevron bleu) et les chemins existants (voir conditions particulières en fonction des lots).
16. Interdiction de travailler en forêt les dimanches et jours fériés, ainsi que les jours de chasse.
17. Toute ornière fera systématiquement l'objet d'une verbalisation et remise en état de l'ensemble du réseau dégradé, en cas de dommage important, la commune peut mandater une entreprise pour la réalisation de ces travaux et transmettre la facture au responsable de la dégradation, à quoi se rajoutera la contravention de 5<sup>ème</sup> classe (1500€).
18. La signature du contrat de vente vaut acceptation, sans réserve, de l'ensemble des conditions énumérées ci-dessus, et tout manquement à l'une de ces règles sera systématiquement sanctionné d'une CPC (Clause Pénale Contractuelle) de 90€.

*Ni la commune, ni l'ONF ne pourront être désignés responsable en cas de vol de bois durant les termes du contrat. Aucune compensation ne pourra être exigée de la part du titulaire du lot en cas de perte, de vol de bois, ou d'erreur d'appréciation du volume par l'acquéreur.*

### **Les enchères vont de 20€ en 20€**

**Délai de Paiement : Par chèque le jour de la vente**

**Délai de façonnage : 30 JUIN 2026**

**Délai de vidange : 31 août 2026 – SI CONDITIONS METEO FAVORABLES**

\* L'enlèvement des bois étant lié aux conditions climatiques et de portance des sols, les délais d'enlèvement sont donnés à titre indicatif, contrairement aux délais de façonnage qui eux, sont impératifs.

***En cas d'accident, composez le 18, le 15 ou le 112.***

***Les points de rencontre forestiers pour les secours sont :***

- ***PRF 57-3161 : Maison Forestière St Hubert***
- ***PRF 57- 3160 : Carrefour / Parking Route Forestière des Grands Chênes et N 56.***
- ***PRF 57-3175 : Carrefour de la D 323 et de la D 28 (Carrefours RECH / Hinsingen / Schweix).***

Pour tout renseignement complémentaire, s'adresser à : **M. SEEBERT Axel. Tél : 06.16.30.73.30**

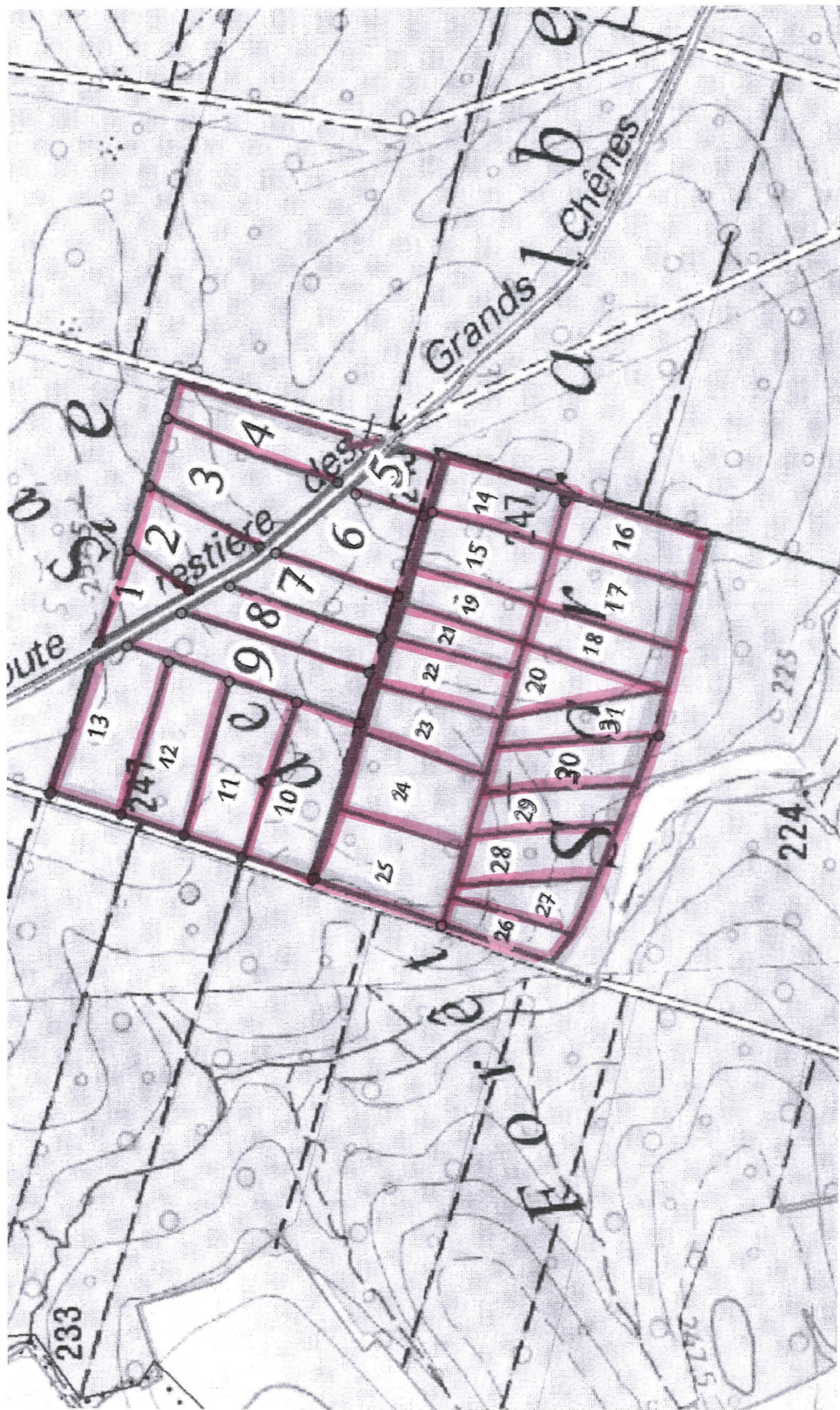
FORET COMMUNALE DE SARRALBE  
VENTE DE LOTS DE MENUS PRODUITS

LE 15/12/2025 À 19H00

A SARRALBE AU COMPLEXE FRANÇOIS MITTERAND

*Lots vendus en bloc (enchères de 20€ en 20€)*  
**FORÊT SAINT HUBERT**

Parcelle N°	N° du lot	Nature du Lot	Mise à prix	Prix de vente du lot
<b>17</b>	<b>1</b>	Houppiers + arbre sur pied	<b>160 €</b>	
	<b>2</b>	Houppiers + arbre sur pied	<b>180 €</b>	
	<b>3</b>	Houppiers + arbre sur pied	<b>220 €</b>	
	<b>4</b>	Houppiers + arbre sur pied	<b>280 €</b>	
	<b>5</b>	Houppiers + arbre sur pied	<b>200 €</b>	
	<b>6</b>	Houppiers + arbre sur pied	<b>240 €</b>	
	<b>7</b>	Houppiers + arbre sur pied	<b>280 €</b>	
	<b>8</b>	Houppiers + arbre sur pied	<b>280 €</b>	
	<b>9</b>	Houppiers + arbre sur pied	<b>280 €</b>	
	<b>10</b>	Houppiers + arbre sur pied	<b>300 €</b>	
	<b>11</b>	Houppiers + arbre sur pied	<b>160 €</b>	
	<b>12</b>	Houppiers + arbre sur pied	<b>160 €</b>	
	<b>13</b>	Houppiers + arbre sur pied	<b>180 €</b>	
<b>18</b>	<b>14</b>	Houppiers + arbre sur pied	<b>200€</b>	
	<b>15</b>	Houppiers + arbre sur pied	<b>250 €</b>	
	<b>16</b>	Houppiers + arbre sur pied	<b>280 €</b>	
	<b>17</b>	Houppiers + arbre sur pied	<b>240 €</b>	
	<b>18</b>	Houppiers + arbre sur pied	<b>240 €</b>	
	<b>19</b>	Houppiers + arbre sur pied	<b>240 €</b>	
	<b>20</b>	Houppiers + arbre sur pied	<b>200 €</b>	
	<b>21</b>	Houppiers + arbre sur pied	<b>180 €</b>	
	<b>22</b>	Houppiers + arbre sur pied	<b>180 €</b>	
	<b>23</b>	Houppiers + arbre sur pied	<b>180 €</b>	
	<b>24</b>	Houppiers + arbre sur pied	<b>240 €</b>	
	<b>25</b>	Houppiers + arbre sur pied	<b>240 €</b>	
	<b>26</b>	Houppiers + arbre sur pied	<b>220 €</b>	
	<b>27</b>	Houppiers + arbre sur pied	<b>200 €</b>	
	<b>28</b>	Houppiers + arbre sur pied	<b>180 €</b>	
	<b>29</b>	Houppiers + arbre sur pied	<b>180 €</b>	
	<b>30</b>	Houppiers + arbre sur pied	<b>160 €</b>	
	<b>31</b>	Houppiers + arbre sur pied	<b>160 €</b>	



Parcelles 17 et 18 (St Hubert)

FORET COMMUNALE DE SARRALBE  
VENTE DE LOTS DE MENUS PRODUITS

LE 15/12/2025 À 19H00

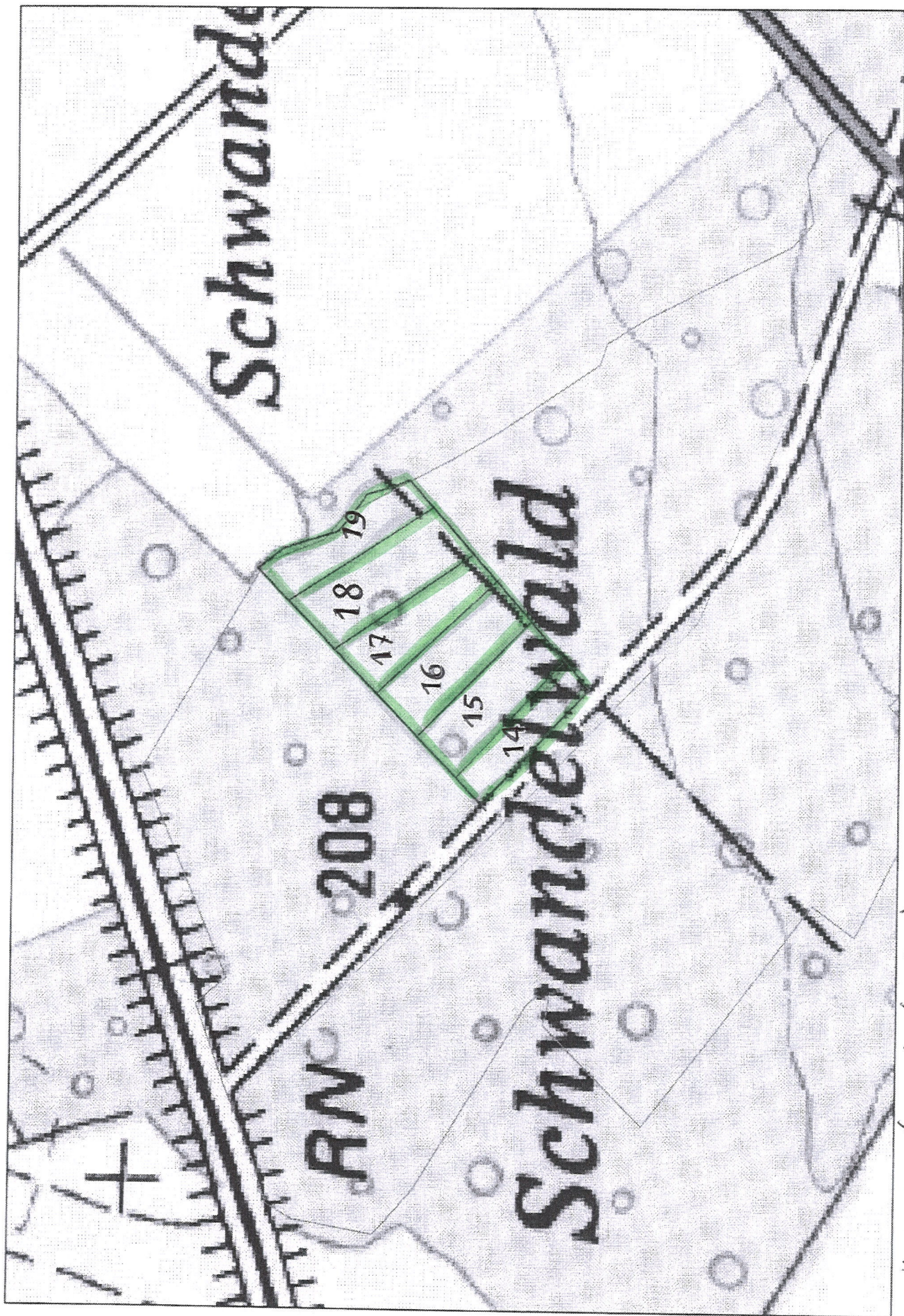
À SARRALBE AU COMPLEXE FRANÇOIS MITTERAND

*Lots vendus en bloc (enchères de 20€ en 20€)*  
**BOIS DE LORRAINE**

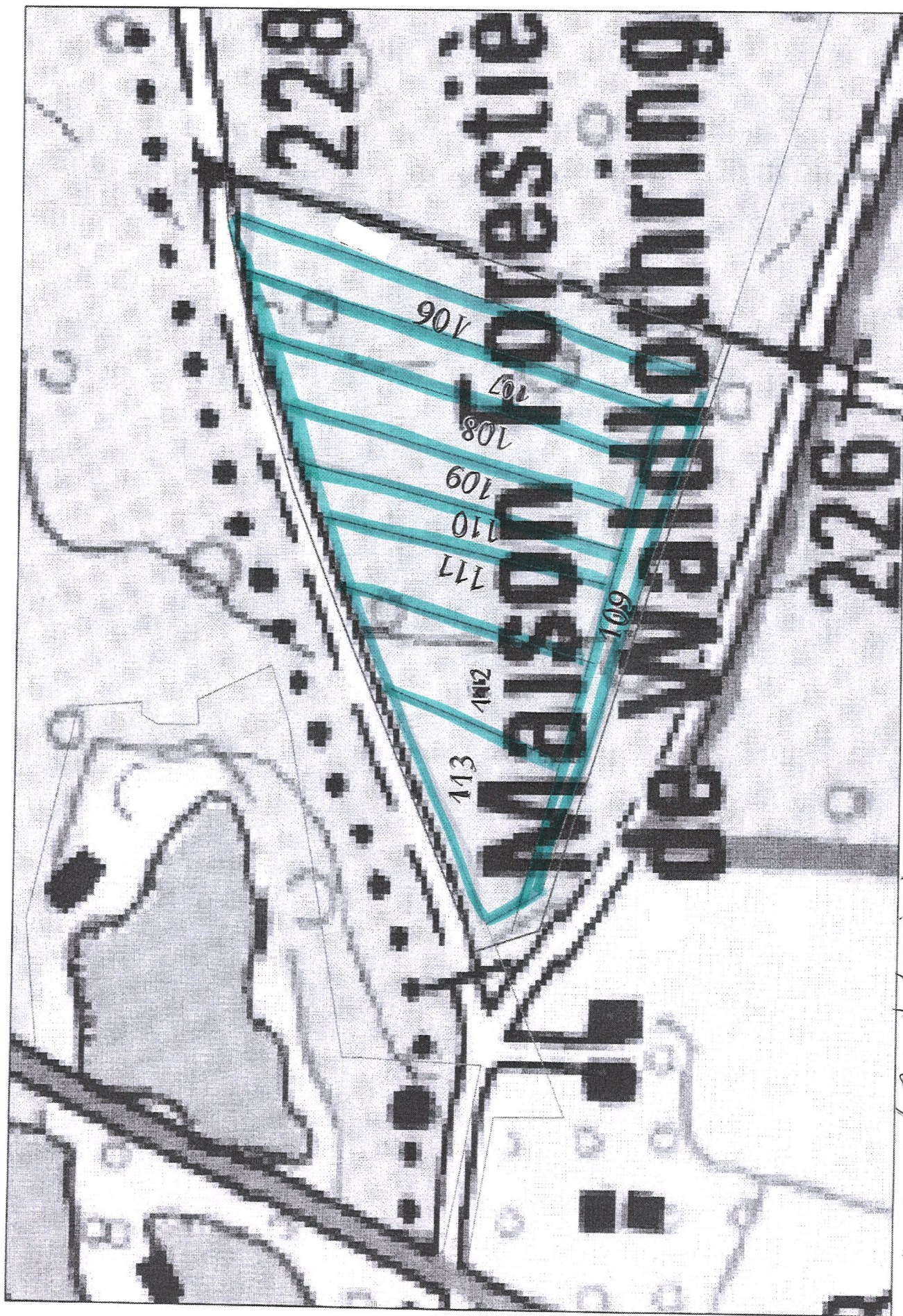
Parcelle N°	Prix des lots sur pieds : N° du lot	Nature du Lot	Mise à prix	Prix de vente du lot
40	14	Arbre sur pied	140 €	
	15	Arbre sur pied	180 €	
	16	Arbre sur pied	200 €	
	17	Arbre sur pied	220 €	
	18	Arbre sur pied	280 €	
	19	Arbre sur pied	300€	

*Lots vendus à la mesure (enchères de 0.50€ en 0.50€)*  
**BOIS DE LORRAINE**

Parcelle N°	Prix des lots sur pieds : N° du lot	Nature du Lot	Mise à prix	Prix de vente du lot
47a	106	Arbre sur pied	12 €HT/ stère	
	107	Arbre sur pied	12 €HT/ stère	
	108	Arbre sur pied	12 €HT/ stère	
	109	Arbre sur pied	12 €HT/ stère	
	110	Arbre sur pied	12 €HT/ stère	
	111	Arbre sur pied	12 €HT/ stère	
	112	Arbre sur pied	12 €HT/ stère	
	113	Arbre sur pied	12 €HT/ stère	



Parcelle 40 (Bois de Corrairie)



Parcelle 47a (Bois de Lorraine)

